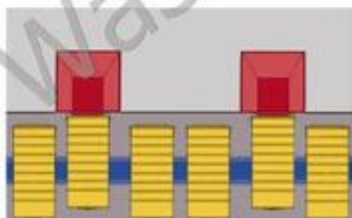
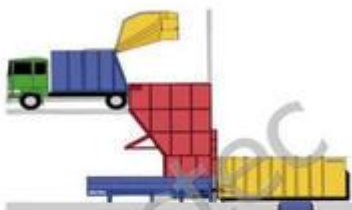
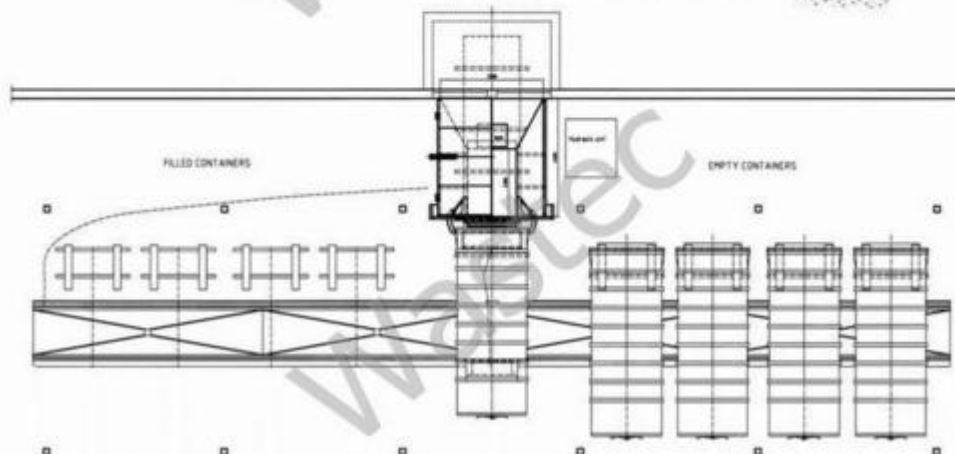
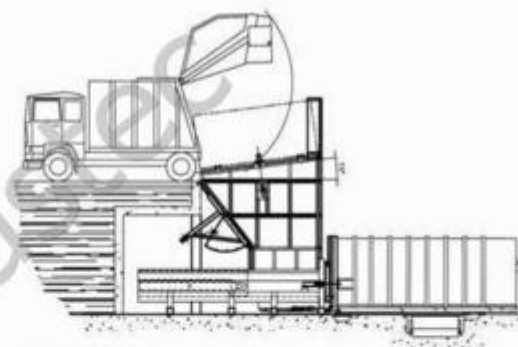
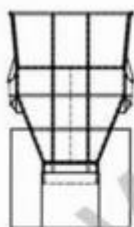


Omlastningsstation



En optimal lösning för att minska antalet transporter med avfall som skall vidaretransporteras till återvinning / förbränning.

Uppsamling sker idag med olika typer av sopbilar där volymen inte motiverar transport direkt till de olika anläggningarna, en omlastning till behållare med större volym är en effektivt lösning för att hitta ekonomi och minska kostnader och värna om miljön. Genom omlastning komprimeras upp till tre sopbilar volym till en 30 m³ behållare och tre behållare transporteras på lastbil till slutstation, vilket innebär att avfall från nio sopbilar går i en transport.



Rangering av behållarna sker antingen med automatik eller manuellt, stationen kan byggas med 3 till 9st behållarplatser fördelat på tom behållare, behållare under fyllning och full behållare.

Vi projekterar den mest optimala hanteringen där vi designar, tillverkar och levererar/monterar i enlighet med önskemål.

Förslag på omlastningsstation:

- Komprimator WSC 4000-5000.
- Schakt med uppluckningsplatta ca 5 meters höjd.
- Sidoflyttningssvagn.
- 6 behållare.
- Rangeringsmaterial / Automationsutrustning.

Exempel på användare:

Avfalls / återvinningsbranschen